

iBASHO

Information

VOL.01

2025.12



「ただいま」と「おかえり」のある生活



あなたの居場所は ここにある。

[自立援助ホーム]

児童福祉法において、児童自立生活援助事業として第二種社会福祉事業に位置付けられた、義務教育終了後の青少年及び都道府県知事が認めた青少年に自立のための援助及び生活指導を行う社会的養護事業。

iBASHO

自立援助ホーム
ってどんなところ？

自立を考える
女の子のための
ホーム

iBASHOグループの自立援助ホーム
は、自立を考える女の子をメインとした
共同生活の場です。

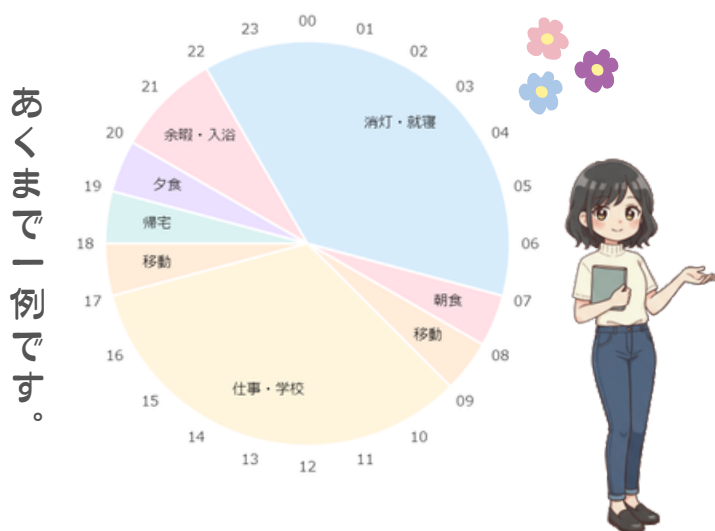
安心する場所で、自分のペースで少しずつ生活の土台を作っていきます。

学校や仕事(アルバイト)に行きながら、少しずつ自立への準備をします。

家事やお金の管理など、ひとりひとりに丁寧に向き合い、話し合いながら、それぞれの目標に向かって、取り組んでいくことを決めていきます。

一緒にひとつずつ、できることを増やしていきましょう！

例えばこんな一日の過ごし方



女性専用棟
(女の子のためのホーム)

完全個室
(1人部屋/2人部屋)

食事提供あり
(朝・昼・夜)

安心のサポート体制
(就労・就学支援)

【ホームに入居するとき】

ホームに入居するときは、必ずスタッフと本人で話し合
って申し込みを決めます。
申し込みについての詳しい流れは、話し合いの時
にご説明します。

【iBASHOに入るには？】

- ・義務教育卒業後の女の子(定員6名)
- ・利用料が毎月支払える
- ・iBASHOの約束事が守れる
- ・学校に行っているor働いている(予定でもOK)

【ホームの約束事】

- ・スタッフと話す時間を作る
- ・ホームに知り合いをいれない
- ・外泊するときは、必ず事前に報告する
などなど

【ホームを出たあと】

ホームを出たあと(退去後)、困ったことがあったら、
いつでもホームを頼ってください！
退去後も手厚いサポート！

入居までの流れ

入居相談

体験入居

入居決定

児童相談所等へ相談

ホーム見学・説明

意思確認

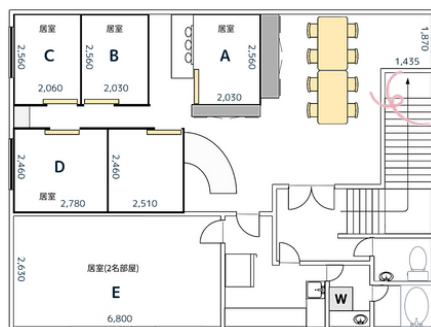
iBASHO 宮崎

自立援助ホーム



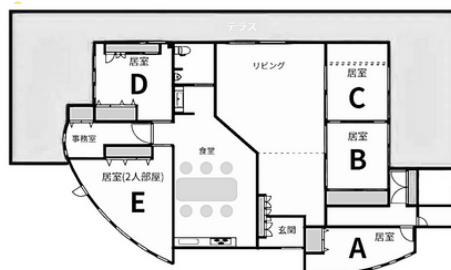
◎2024年9月に開設した、宮崎県内初の女性専用棟！

宮崎市の中心地(鶴島)にある女性専用の自立援助ホーム！生活圏内に、役場や繁華街も立地していて利便性抜群！学校に通ったり、アルバイト先を探すにも便利な地域で自立に向けて歩んでみませんか。



宮崎県宮崎市鶴島1丁目6番29号 ☎0985-78-2560

◎2025年4月、鹿児島県霧島エリアに誕生した温泉付きホーム！



隼人・国分の間に位置する自立援助ホーム！生活に便利な立地！全国的にも珍しい温泉付きのホームで、穏やかな時間が流れる開放的なホームです！

「自立」について、自分自身と、ゆっくり向き合うことができる環境！

霧島エリアでは初の自立援助ホーム！

※同一敷地内に「離れ」を確保しており、一部、男の子のご相談にも応じます。



鹿児島県霧島市隼人町638-12 ☎0995-70-1999

iBASHO 霧島

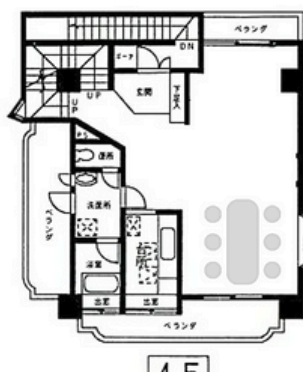
自立援助ホーム



New! 2026年1月、鹿児島県鹿児島市に開設！女の子のための新たな選択肢！

iBASHO 鹿児島

自立援助ホーム



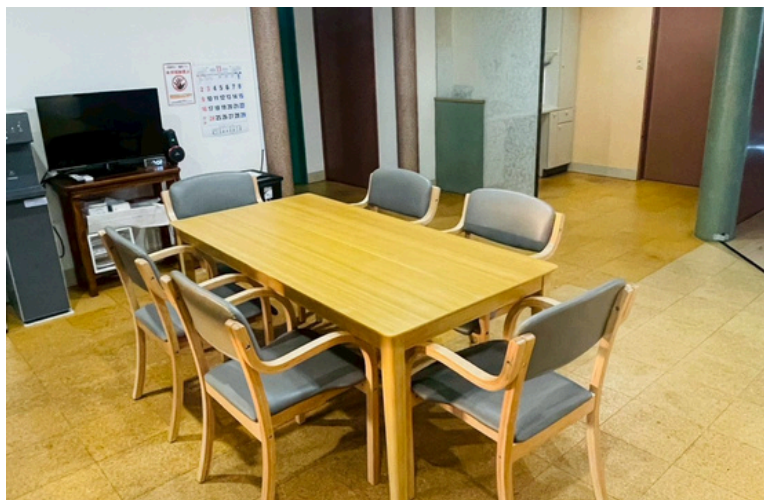
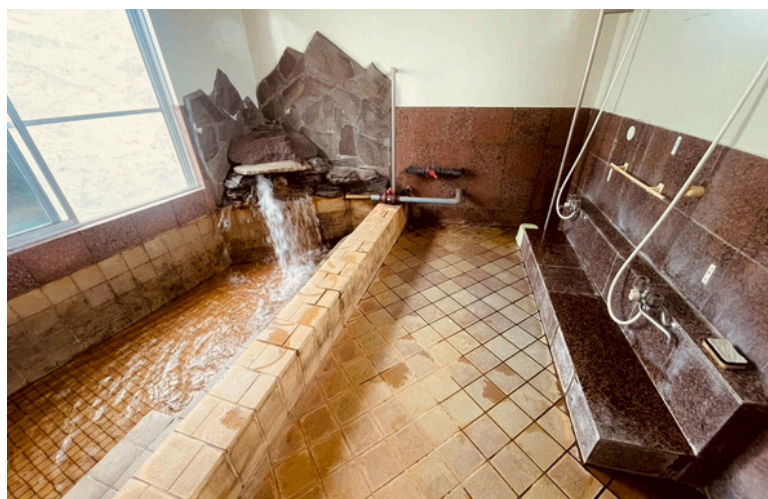
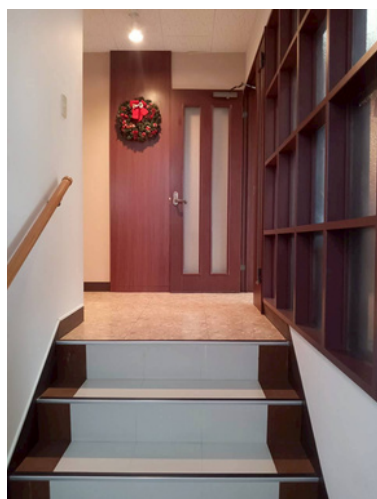
2026年、鹿児島市に新たに誕生した女性専用ホーム！騎射場近郊に位置し、市電の電停も徒歩5分と好立地！ビル一棟を法人使用しているので安心です！3階・4階・5階をホームとして活用！就労(アルバイト)も、就学も選択肢が広がる！

鹿児島県鹿児島市鴨池1丁目5番5号 ☎099-800-3771

わたしたちは、【あたり前の生活】【主体性の保障】【退去者支援】の3つを大切にしながら、入居者と向き合います。自立を目指しどのように進んでいくか、その方向性については「入居者本人の意思」を最大限尊重します。自分らしく生きるために、どうしていくべきか、周囲の人と相談しながらよく考えて、最終的には「入居者自身で決断をする」ことが大切です。スタッフは、その決断に全力でサポートします。入居者とスタッフが同じ方向を見て進むことがホーム生活の充実に繋がります。もし、進みたい方向が違ふと思ったら、何度でも方向転換をすればいいのです。自分らしく生きる道を探していきましょう。

一般社団法人iBASHO
代表理事 内田 幸太





POINT 1

仕事をする

学生の方も仕事(アルバイト)をしながら自立を目指します。

POINT 2

利用料を納める

月額30,000円
(減額規定あり)

POINT 3

ルール(約束事)がある

ホームのルール(約束事)を守って生活します。

虐待や死別・生活困窮など、何らかの理由で家庭に居場所がなく、働かざるを得ない方は、まずはお気軽にご相談ください！

発行元

一般社団法人 iBASHO

◎自立援助ホーム iBASHO 鹿児島

〒890-0063

鹿児島県鹿児島市鴨池1丁目5番5号

☎099-800-3771

◎自立援助ホーム iBASHO 霧島

〒899-0151

鹿児島県霧島市隼人町住吉638-12

☎0995-70-1999

◎自立援助ホーム iBASHO 宮崎

〒880-0014

宮崎県宮崎市鶴島1丁目6番29号

☎0985-78-2560

